

awima HUBTISCH-ZENTRUM

awima engineering GmbH

Kohlbrunnenweg 14

D-72505 Krauchenwies

T +49 (0) 72505 96 26 82

F +49 (0) 72505 96 26 83

awima@awima.de

www.awima-hubtisch-zentrum.com

Hebt Schweres leicht



Scherenhubtische
Scherenhubwagen

Hebfix HF



DIN EN ISO 9001

Scherenhubwagen

Hebfix HF



Hebfix HF 2 C-500

Hebfix HF 2 KL-250



Handlich und leicht

Diese praktischen Helfer dürfen in keinem Betrieb fehlen. Das Konzept des GRUSE Hebfix ist einfach: in ergonomischer Arbeitshöhe – bearbeiten, verpacken, reparieren und montieren.

Hebfix HF 2 C

Der Hebfix HF 2 C wird mit Schiebestangen ausgestattet; kompakt und wendig mit 2 Lenkrädern, speziell für enge Gänge. Der Hebfix HF 2 CW optimiert durch 4 Lenkräder die Beweglichkeit auf kleinstem Raum in alle Richtungen. Zusätzlich lassen sich die hinteren Lenkräder zu starren Laufwädhern feststellen.

Hebfix HF 2 KL

Der Hebfix HF 2 KL ist besonders beliebt. Er ist klein in seinen Abmessungen und sehr leicht gebaut. Arbeiten in ergonomischer Höhe ermöglichen seine Doppelscheren. Praktikabilität verbindet dieser kleine Hebfix von GRUSE mit optimaler Leichtbauweise.

Alle Hubtische entsprechen in ihrer Bauweise der DIN EN 1570.

Scherenhubwagen Hebfix HF



Hebfix HF 2-500

Hebfix HF 2 FWA



Stark für schwere Lasten

Serienausstattung

Scherenhubwagen ergänzen durch ihre Funktionalität jeden Arbeitsplatz in Industrie und Handel. Durch ihre Vielseitigkeit sind sie schnell in jedem Unternehmen unersetzliche Helfer. Hebfix HF 1 und 2 eignen sich für den robusten Einsatz im Betrieb für schwere Traglasten von 250 - 1000 kg. Bei Transport oder Bearbeitung langer Bauteile kann diese Deichsel auch abgenommen werden:

- I verstärkter Oberrahmen unter der Tischplatte (Ausnahme HF 2 KL-250 und HF 2 C-Serie)
- I Tischplatte verzinkt
- I klappbarer Schiebebügel (Ausnahme HF 2 C-Serie)
- I Lenkräder mit Feststeller
- I Fußpumpe

Hebfix HF 2 FWA

Der Hebfix HF 2 FWA ist zur Ausstattung von Feuerwehren vorgesehen. Die auf der Plattform montierten, mit Kunststoff ausgelegten, Schienen dienen zur Aufnahme und dem Transport der Tragkraftspritze TS 8/8. Die Spritze kann durch Absteckbolzen an den Enden der Schienen gesichert werden.

- I verstärkter Oberrahmen
- I Tischplatte verzinkt
- I Lenkräder mit Feststeller
- I Traglast bis 1000 kg

Scherenhubwagen **Hebfix HF**



Hebfix HF 2 H-500

Hebfix HF 2 H

Hebfix mit Doppelscheren werden dann eingesetzt, wenn bei kurzen Plattformlängen große Nutzhübe erreicht werden sollen.

Alle GRUSE Hebfix sind entsprechend der neuesten europäischen Vorschriften für Hubtische und Hubwagen konstruiert.

Hebfix HF 2 K-500



Hebfix HF 2 K

Eine besonders kompakte und robuste Doppelscheren-Konstruktion, die es auch mit 1000 kg Traglast gibt – viel Nutzhub bei kurzer Tischlänge.

Scherenhubwagen **Hebfix HF**



Hebfix HF 2 T-250

Hebfix HF 2 T

Der Hebfix HF 2 T ist die tiefergelegte Variante des HF 2. Die Räder befinden sich bei diesem Typ nicht unter, sondern vor und neben dem Rahmen. Dadurch wird eine niedrige Bauhöhe erreicht.

Hebfix HF 2 L-500



Hebfix HF 2 L

Der Scherenhubwagen HF 2 L ist der ideale Helfer für lange Lasten. Zur optimalen Unterstützung der Tischplatte werden horizontal hintereinander liegende Tandemscheren eingesetzt.

Scherenhubwagen **Hebfix HF**



Hebfix HF 1-1000

Hebfix HF 1

Der Hebfix HF 1 ist der besonders starke Scherenhubwagen. Er ist aus massiven Materialien gefertigt und kann schwere Lasten leicht heben.

Hebfix HF 1 T-1000



Hebfix HF 1 T

Der Hebfix HF 1 T ist die tiefergelegte Variante des HF 1. Die Räder befinden sich bei diesem Typ nicht unter, sondern vor und neben dem Rahmen. Dadurch wird eine geringe Bauhöhe erzielt.

Alle Hubtische entsprechen in ihrer Bauweise der DIN EN 1570.

Scherenhubwagen

Hebfix HF



Hebfix HF ML-500

Hebfix HF ML-500

Der Hebfix HF ML-500 von GRUSE ist die mobile Variante des Montagehubtischs. Ausgerüstet mit Unterrahmen, 4 Leicht-Lauf-Rädern und 2 ergonomisch geformten Schiebbestangen ist er flexibel einsetzbar, sehr leicht und wendig. Die Scheren sind aus Rechteckprofil-Rohr gefertigt. Trotz seines geringen Eigengewichts ist er besonders stabil gebaut.

Die Serienausstattung umfasst:

- | lackierte Tischplattform
- | ergonomische Schiebbestangen
- | kugelgelagerte Leicht-Lauf-Räder (2 Laufräder, 2 Lenkräder mit Feststeller)
- | verkürzter Radstand (hohe Wendigkeit)
- | Fußpumpe

Scherenhubtisch HF 2 KS-500



Scherenhubtisch HF 2 KS

Der Scherenhubtisch HF 2 KS wird für den stationären Einsatz am Boden oder in einer Grube aufgestellt. Die Serienausstattung umfasst:

- | Unterrahmen
- | verzinkte Plattform auf Oberrahmen verschraubt
- | robuste 400 V Elektrohydraulik, standfest bis 250 bar
- | Totmannsteuerung über Handtaster am 3 m Kabel
- | Rohrbruchsicherung direkt am Zylinder
- | Sicherheitskontaktleiste
- | wartungsfreie Lagerung der Scherenachsen
- | einstellbarer Endschalter
- | Inspektionsstütze

Sonderanfertigung Hebfix HF



Hebfix HF 2 K-1000 mit starrer Rollenbahn

Sonderanfertigung

Durch Ergänzung verschiedener Zubehöreelemente wird im Handumdrehen aus dem einfachen Hebfix ein Spezialarbeitsgerät mit z. B.:

- | Doppelschere für größere Arbeitshöhen
- | starrer oder drehbarer Rollenbahnausführung
- | handbetätigter Schwerkraftklinke
- | Faltenbalg
- | Edelstahlausführung (1.4301)
- | Sonderlackierung
- | Sondertischplatte
- | Drehplattform

Hebfix HF 2 F-1000 mit drehbarer Rollenbahn und Faltenbalg



Alle Hubtische entsprechen in ihrer Bauweise der DIN EN 1570.

Sonderanfertigung
Hebfix HF



Hebfix HF-SO

**Sonderausführung
 HF mit Roll-Drehplattform**

Fragen Sie einen unserer Mitarbeiter und beschreiben Sie ihm detailliert das Anwendungsprofil ihres Hebfix, z. B.:

- | drehbare Rollenbahn
- | Faltenbalg
- | elektrischer Fahrtrieb
- | Hub über 24 V-Hydraulikaggregat
- | erhöhte Traglast



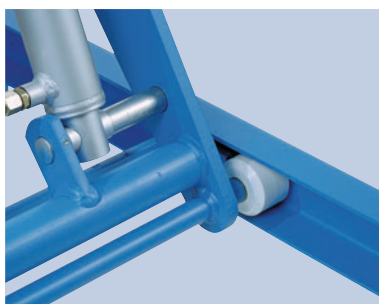
| Spezielle Radanordnung für hohe Wendigkeit



| Elektrischer Hub- und kompakter Fahrtrieb



| Sondertischplatte in Prismenform



| Scherenrollen in der Unterrahmenkonstruktion

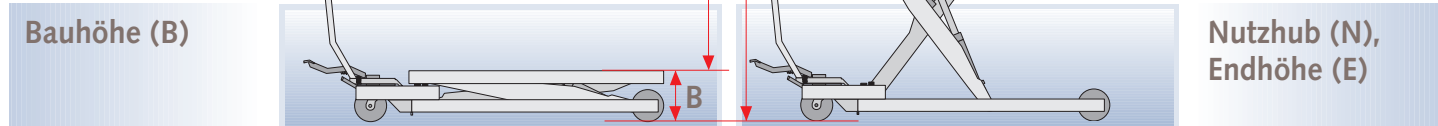


| Rollenbahn mit handbetätigter Schwerkraftklinke



| Fußpumpe

Produktübersicht



Hubwagen Hebfix HF

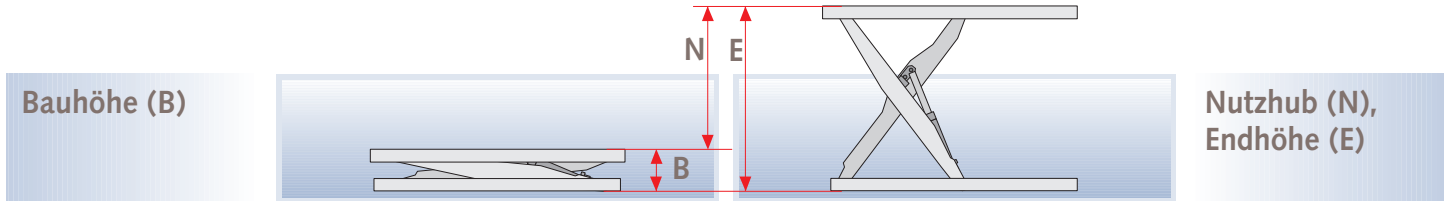
Traglast kg	Bauhöhe (B) mm	Nutzhöhe (N) mm	Endhöhe (E) mm	Tischplatte mm	Radmaterial	Hub je Pedaltritt mm	Rad Ø mm	Gewicht ca. kg	Typ
250	340	660	1000	700 x 600	Gummi	20	100	85	HF 2 KL-250
250	365	610	975	975 x 500	Vulkollan/Gummi	20	125 / 200	95	HF 2 C-250
250	365	610	975	975 x 500	Vulkollan	20	4 Lenkr./125	95	HF 2 CW-250
250	460	610	1070	1190 x 740	Gummi	20	200	125	HF 2-250
250	250	610	860	1190 x 740	Elastik	20	200	130	HF 2 T-250
250	510	1290	1800	1190 x 740	Gummi	20	200	170	HF 2 H-250
250	300	1290	1590	1190 x 740	Elastik	20	200	175	HF 2 HT-250
500	360	890	1250	760 x 760	Polyamid	12	100	150	HF 2 K-500
500	460	610	1070	1190 x 740	Gummi	20	200	135	HF 2-500
500	250	610	860	1190 x 740	Elastik	20	200	150	HF 2 T-500
500	300	1290	1590	1190 x 740	Elastik	20	200	185	HF 2 HT-500
500	480	610	1090	1190 x 740	Gummi	20	200	145	HF 2 FWA
500	460	610	1070	2200 x 800	Elastik	10	200	260	HF 2 L-500
500	365	610	975	975 x 500	Vulkollan/Gummi	20	125 / 200	95	HF 2 C-500
500	365	610	975	975 x 500	Vulkollan	20	4 Lenkr./125	95	HF 2 CW-500
500	280	920	1200	1600 x 800	Polyurethan	15	125	175	HF ML-500
500	510	1290	1800	1190 x 740	Gummi	20	200	175	HF 2 H-500
1000	470	920	1390	760 x 760	Vulkollan	9	200	155	HF 2 K-1000
1000	460	610	1070	1190 x 740	Elastik	12	200	145	HF 2-1000
1000	250	610	860	1190 x 740	Elastik	12	200	155	HF 2 T-1000
1000	520	1315	1835	1190 x 740	Vulkollan	9	200	190	HF 2 H-1000
1000	460	610	1070	2200 x 800	Elastik	10	200	280	HF 2 L-1000
1000	520	880	1400	1600 x 900	Elastik	12	200	260	HF 1-1000
1000	320	880	1200	1600 x 900	Elastik	12	200	280	HF 1 T-1000

Scherenhubwagen mit Faltenbalg auf Anfrage

Traglast kg	Bauhöhe (B) mm	Nutzhöhe (N) mm	Endhöhe (E) mm	Tischplatte mm	Radmaterial	Hubzeit ca. sec.	Rad Ø mm	Gewicht ca. kg	Typ
500	280	920	1200	1600 x 800	Polyurethan	12	125	175	HF MLE-500

Scherenhubwagen mit Faltenbalg auf Anfrage

Produktübersicht



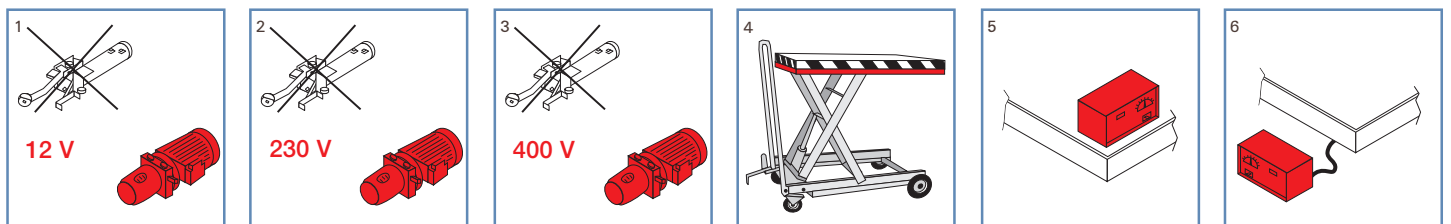
Scherenhubtische Hebfix HF

*Aggregat außerhalb am 2 m Schlauch

Traglast kg	Bauhöhe (B) mm	Nutzhub (N) mm	Endhöhe (E) mm	Tischplatte mm	Unterrahmen mm	Hubzeit ca. sec.	Leistung kW	Gewicht ca. kg	Typ
250	285	1260	1545	1190 x 740	1030 x 590	13	1,1*	180	HF 2 HS-250
500	235	925	1160	800 x 760	750 x 590	14	1,1*	180	HF 2 KS-500
500	220	610	830	1190 x 740	1030 x 590	10	1,1*	155	HF 2 S-500
500	285	1260	1545	1190 x 740	1030 x 590	13	1,1*	180	HF 2 HS-500
1000	235	920	1155	800 x 760	750 x 590	20	1,1*	155	HF 2 KS-1000
1000	285	1300	1585	1190 x 740	1030 x 590	26	1,1*	190	HF 2 HS-1000

Scherenhubtische mit Faltenbalg auf Anfrage

Zubehör Hebfix Elektrik

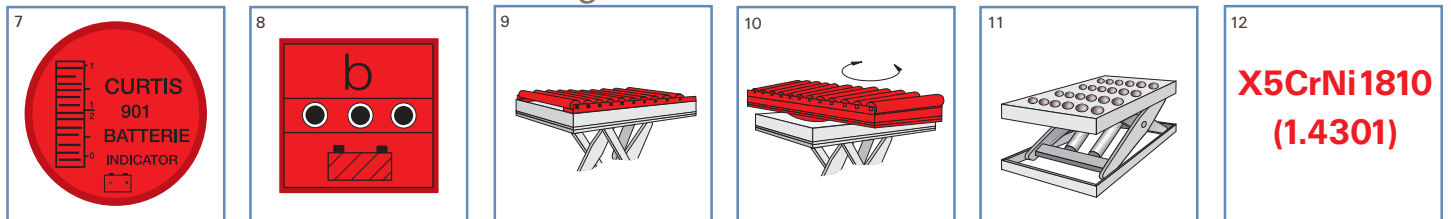


- 1 Antrieb in 12 V anstatt Fußpumpe, Lieferung erfolgt mit Batterie, aber ohne Ladegerät, außer HF 2 KL
- 2 Antrieb in 230 V anstatt Fußpumpe, außer HF 2 KL

- 3 Antrieb in 400 V anstatt Fußpumpe, außer HF 2 KL
- 4 Kontaktleiste für Geräte mit Elektrohydraulik (beim HF 2 KL und HF 2 C nicht möglich)

- 5 Batterieladegerät innerhalb (Automatik) Ladestrom 7 Ampere max.
- 6 Batterieladegerät außerhalb (Automatik) Ladestrom 10 Ampere max.

Sonstiges



- 7 Batteriekapazitätsanzeige mit Gerätebeschaltung, für 12 V-Geräte Typ Curtis
- 8 Batteriekapazitätsanzeige ohne Gerätebeschaltung, für 12 V-Geräte

- 9 Rollenbahn, starr, für Plattform, Ø Rollen 80 mm, Bauhöhe + 115 mm, mit umklappbaren Stopperrn an beiden Bahnnenden
- 10 Rollenbahn, drehbar, für Plattform, Ø Rollen 80 mm, Bauhöhe + 160 mm, mit umklappbaren Stopperrn an beiden Bahnnenden

- 11 Hubtisch mit Kugelplattform
- 12 Edelstahlausführung Werkstoff: 1.4301 (Zylinder und Pumpe vernickelt)

**X5CrNi1810
(1.4301)**

awima HUBTISCH-ZENTRUM

awima engineering GmbH

Kohlbrunnenweg 14

D-72505 Krauchenwies

T +49 (0) 72505 96 26 82

F +49 (0) 72505 96 26 83

awima@awima.de

www.awima-hubtisch-zentrum.com